

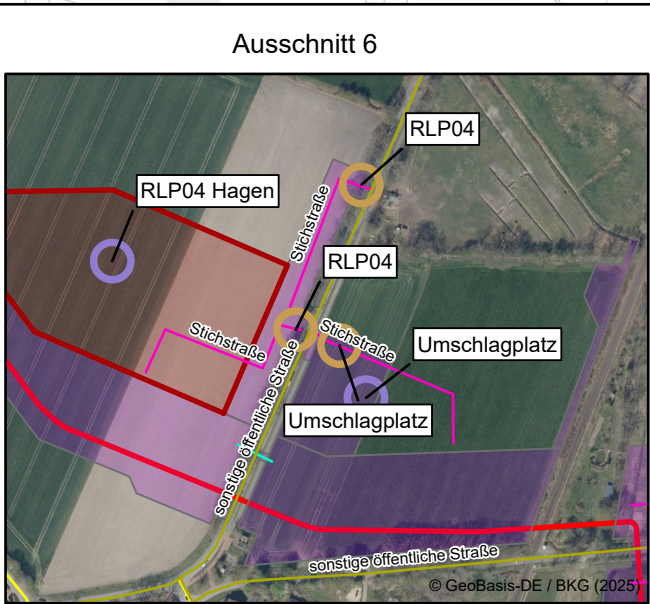
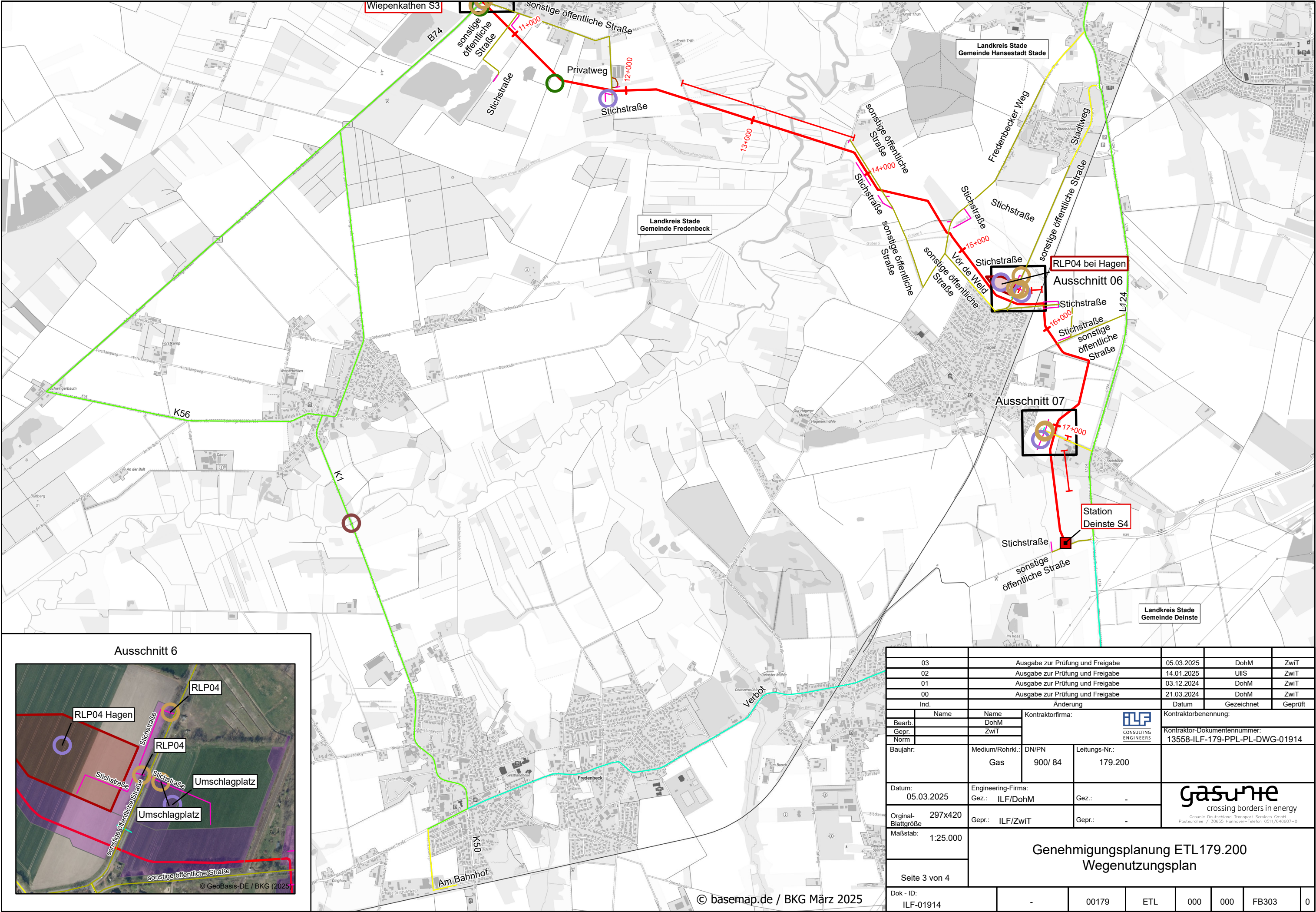


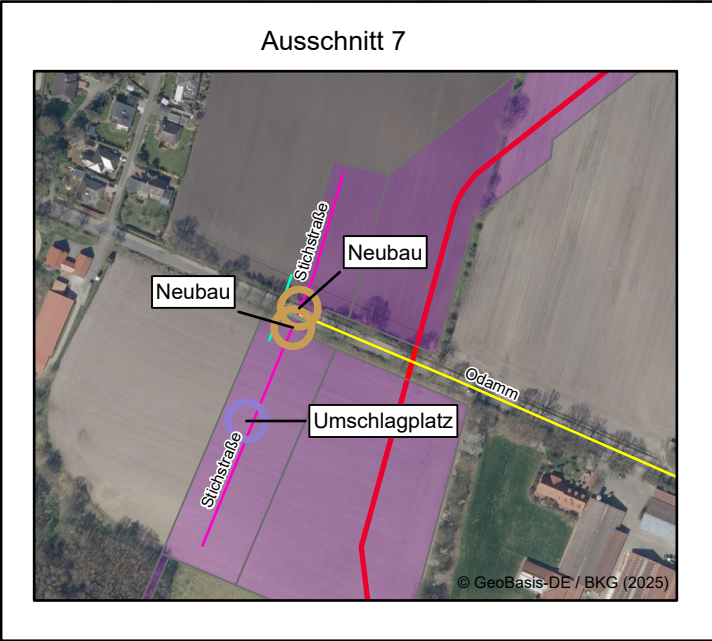
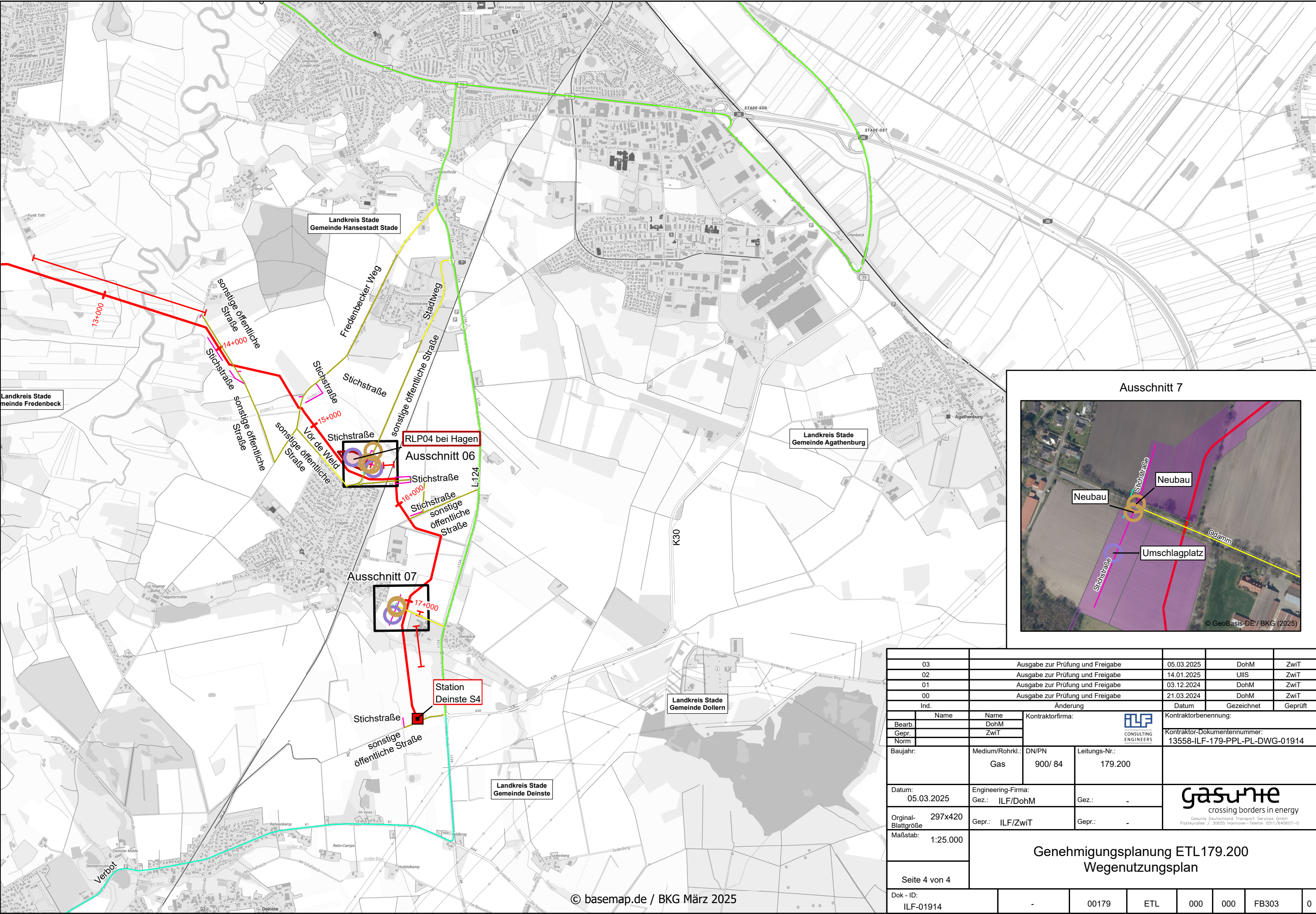




03	Ausgabe zur Prüfung und Freigabe		05.03.2025	DohM	ZwiT			
02	Ausgabe zur Prüfung und Freigabe		14.01.2025	UIIS	ZwiT			
01	Ausgabe zur Prüfung und Freigabe		03.12.2024	DohM	ZwiT			
00	Ausgabe zur Prüfung und Freigabe		21.03.2024	DohM	ZwiT			
Ind.	Änderung		Datum	Gezeichnet	Geprüft			
	Name	Name	<div>Kontraktorfirma:</div> <div></div>		Kontraktorbenennung:			
Bearb.		DohM			Kontraktor-Dokumentennummer:			
Gepr.		ZwiT			13558-ILF-179-PPL-PL-DWG-01914			
Norm								
Baujahr:	Medium/Rohrkll.: Gas	DN/PN 900/ 84	Leitungs-Nr.: 179.200	<div></div> <div>crossing borders in energy</div> <div><small>Gasunie Deutschland Transport Services GmbH Postleitzahl / 30655 Hannover-Telefon 0511/640607-0</small></div>				
Datum: 05.03.2025	Engineering-Firma: Gez.: ILF/DohM		Gez.: -					
Original-Blattgröße 297x420	Gepr.: ILF/ZwiT		Gepr.: -					
Maßstab: 1:25.000								
Seite 2 von 4		Genehmigungsplanung ETL179.200 Wegenutzungsplan						
Dok - ID: ILF-01914		-	00179	ETL	000	000	FB303	0



03		Ausgabe zur Prüfung und Freigabe			05.03.2025		DohM		ZwiT						
02		Ausgabe zur Prüfung und Freigabe			14.01.2025		UIIS		ZwiT						
01		Ausgabe zur Prüfung und Freigabe			03.12.2024		DohM		ZwiT						
00		Ausgabe zur Prüfung und Freigabe			21.03.2024		DohM		ZwiT						
Ind.		Änderung			Datum		Gezeichnet		Geprüft						
		Name		Name		<div>Kontraktorfirma:</div> <div></div>		Kontraktorbenennung:							
Bearb.		DohM													
Gepr.		ZwiT		Kontraktor-Dokumentenummer: 13558-ILF-179-PPL-PL-DWG-01914											
Norm															
Baujahr:		Medium/Rohrkl.: Gas		DN/PN 900/ 84		Leitungs-Nr.: 179.200		<div></div> <div>crossing borders in energy</div> <div><small>Gasunie Deutschland Transport Services GmbH Poststraße 7 30655 Hannover Telefon 0511/640607-0</small></div>							
Datum: 05.03.2025		Engineering-Firma: Gez.: ILF/DohM			Gez.: -										
Original- Blattgröße 297x420		Gepr.: ILF/ZwiT			Gepr.: -										
Maßstab: 1:25.000		Genehmigungsplanung ETL179.200 Wegenutzungsplan													
Seite 3 von 4															
Dok - ID: ILF-01914		-		00179		ETL		000		000		FB303		0	



03	Ausgabe zur Prüfung und Freigabe			05.03.2025	DohM	ZwiT
02	Ausgabe zur Prüfung und Freigabe			14.01.2025	UIIS	ZwiT
01	Ausgabe zur Prüfung und Freigabe			03.12.2024	DohM	ZwiT
00	Ausgabe zur Prüfung und Freigabe			21.03.2024	DohM	ZwiT
Ind.	Änderung			Datum	Gezeichnet	Geprüft
	Name	Name	<div>Kontraktorfirma:</div> <div></div>		<div>Kontraktorbenennung:</div> <div>Kontraktor-Dokumentenummer:</div> <div>13558-ILF-179-PPL-PL-DWG-01914</div>	
Bearb.		DohM				
Gepr.		ZwiT				
Norm						
Baujahr:		Medium/Rohrkl.: Gas	DN/PN 900/ 84	Leitungs-Nr.: 179.200	<div></div> <div>crossing borders in energy</div> <div><small>Gasunie Deutschland Transport Services GmbH Postleitzahl: / 30655 Hannover-Telefon 0511/640607-0</small></div>	
Datum: 05.03.2025		Engineering-Firma: Gez.: ILF/DohM		Gez.: -		
Original-Blattgröße 297x420		Gepr.: ILF/ZwiT		Gepr.: -		
Maßstab: 1:25.000						
Seite 4 von 4						
<div>Genehmigungsplanung ETL179.200</div> <div>Wegenutzungsplan</div>						
Dok - ID: ILF-01914		-	00179	ETL	000	000
					FB303	0

Legende

Gemeindegrenze

Landkreisgrenze

Trasse ETL 182

klassifizierte Straßen

Gemeindestraße

Stichstraße

sonstige öffentliche Straße

Privatweg

Bahnübergang

Brücke Bestand

○

Durchlassbauwerk Temporär

Zufahrt

Q

Lastverteilungsmaßnahme

Rad oder Gehweg

○

Allgemeine Hinweise

Station

1

Rohrlagerplatz (RLP)

100

Arbeitsstreifen

[illegible]